

DIMENSIONES Y CAPACIDAD

6036 SKYTRAK TELEHANDLER

Altura total de Trabajo con operario	11 m
Altura	2,54 m
Longitud	5,5 m
Ancho	2,5 m
Fuente Combustion	
Capacidad en canasta (Kilos)	2.721
Peso total del equipo (Kilos)	9.115



Modelo 6036

MANIPULADOR TELESCÓPICO

SKYTRAK®

Rendimiento

Capacidad nominal	2722 kg	6000 lb
Altura máxima de levantamiento	11,0 m	36 pies 1 pulg.
Carga a altura máxima	2722 kg	6000 lb
Alcance máximo hacia adelante	6,8 m	22,3 pies
Carga a alcance máximo	816 kg	1800 lb
Nivelado de la estructura	10°	
Velocidad de levantamiento (pluma retraída)		
Hacia arriba	11 segundos	
Hacia abajo	8 segundos	
Velocidad de la pluma (extendida/retraída)		
Extendida	11 segundos	
Retraída	13 segundos	
Velocidad máxima de desplazamiento	31 km/h	19 MPH
Tracción de la barra del remolque (cargada)	9979 kg	22 000 lb
Radio de giro exterior	3,96 m	13,8 pies
Peso de operación	9115 kg	20 095 lb

Especificaciones estándar

Motor

Marca y modelo	Cummins QSB3.3L ATAAC	
Número de cilindros	4	
Desplazamiento	3,3 L	202 pulg. ³
Potencia bruta básica	63 kW	85 hp
Par motor máximo a 1600 RPM	376 N·m	277 lb-pie
Capacidad del tanque de combustible	132 L	35 galones EE. UU.

Transmisión

- Caja de transmisión "powershift" modulada.
- 4 velocidades de marcha adelante y 3 velocidades de marcha atrás.

Ejes

- Propulsión en las 4 ruedas planetaria de tiempo completo.
- Eje trasero oscilante con sistema Stabil-Trak.

Frenos

- Frenos de disco húmedo interno de accionamiento hidráulico.
- Freno de emergencia con característica de desembrague.

Neumáticos

- Estándar 370/75-28
- Opcional Rellenos de espuma o sólidos

Cabina

- Estructura ROPS/FOPS certificada.
- Asiento con suspensión de lujo con cinturón de seguridad retráctil.
- Espejos retrovisores.

Dirección en las 4 ruedas

- Dirección asistida.
- Seleccionable por el operador: 4 ruedas circular, 4 ruedas tipo cangrejo, 2 ruedas delanteras.

Instrumentos

- Panel de instrumentos con indicadores y luces de advertencia.



Sistema hidráulico-implemento

Capacidad	225 L	60 galones EE. UU.
• Bomba de pistón.		
• Sistema hidráulico sensible a la carga, de flujo variable.		
• Válvulas de retención de carga en los cilindros de nivelación de la estructura, estabilizadores, de inclinación de implementos auxiliares, de extensión y de elevación.		
• El sistema hidráulico auxiliar se utiliza para todos los implementos auxiliares equipados con cilindros u otros componentes hidráulicos. Está conformado por válvulas, controles y líneas hidráulicas.		

Accesorios y opciones

- Cabina cerrada
- Luces de trabajo
- Luces para carretera
- Baliza giratoria
- Guardabarros

Implementos auxiliares

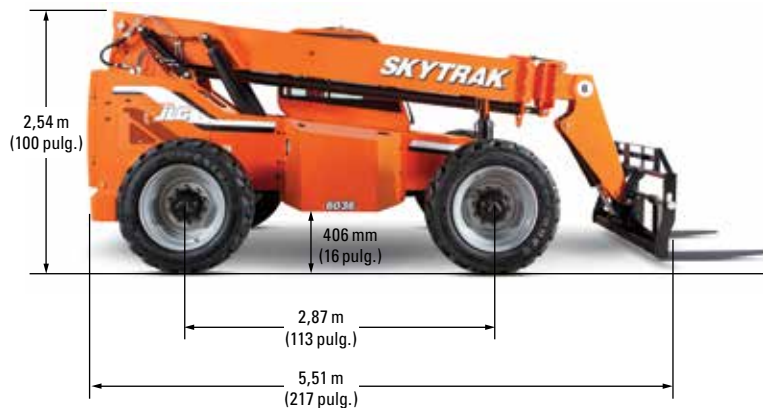
Carro estándar	1,3 m 1,5 m 1,8 m	50 pulg. 60 pulg. 72 pulg.
Carro con inclinación lateral	1,3 m 1,5 m 1,8 m	50 pulg. 60 pulg. 72 pulg.
Carro oscilante (90°)	1,8 m	72 pulg.
Carro de desplazamiento lateral	1,3 m	50 pulg.
Carro de posicionamiento con horquilla doble		
Torre		Carro estándar 2,4 m (8 pies), 1,3 m (50 pulg.)
Horquillas para paletas	60 x 102 mm x 1,2 m 60 x 127 mm x 1,2 m 51 x 152 mm x 1,8 m	2,36 x 4 x 48 pulg. 2,36 x 5 x 48 pulg. 2,00 x 6 x 72 pulg.
Horquillas para madera aserrada	44 x 178 mm x 1,5 m 60 x 152 mm x 1,5 m	1,75 x 7 x 60 pulg. 2,36 x 6 x 60 pulg.
Horquillas para material cuadrado	51 x 51 mm x 1,2 m	2 x 2 x 48 pulg.
Extensiones de la horquilla	2,3 m	90 pulg.
Cucharón para materiales	1,8 m, 0,76 m ³ 2,4 m, 1,15 m ³ 2,6 m, 1,53 m ³	72 pulg., 1,0 yd ³ 96 pulg., 1,5 yd ³ 102 pulg., 2,0 yd ³
Cucharón de grapa	2,4 m, 1,34 m ³	96 pulg., 1,75 yd ³
Pluma para vigas	3,7 m, 907 kg 4,6 m, 907 kg 3,7 m, 907 kg	12 pies, 2000 lb 15 pies, 2000 lb 12 pies con cabrestante, 2000 lb
Plataforma de trabajo montada en la horquilla	2,4 m, capacidad de 455 kg	8 pies, capacidad de 1000 lb
Gancho de elevación		

Modelo 6036

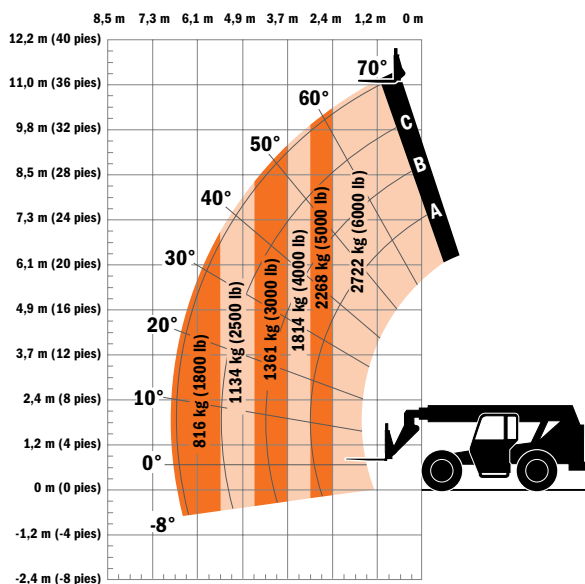
MANIPULADOR TELESCÓPICO

Dimensiones

Todas las dimensiones son aproximadas.



Cuadro de cargas y dimensiones



IMPORTANTE

Las capacidades nominales de levantamiento que se indican son para máquinas equipadas con carro y horquilla para tarimas. La máquina deberá estar nivelada sobre una superficie firme con neumáticos sin dañar y correctamente inflados. Las especificaciones y la estabilidad de la máquina se basan en las capacidades nominales de levantamiento a ángulos de pluma y longitudes de pluma específicos. (Si las especificaciones son críticas, la aplicación propuesta deberá ser analizada con su concesionario). NO exceda las cargas de capacidad nominal de levantamiento, ya que pueden generarse condiciones de inestabilidad y peligro en la máquina. NO incline la máquina hacia adelante para determinar la carga permitida. Utilice solamente implementos auxiliares aprobados por JLG con los correspondientes cuadros de modelos de manipuladores de materiales/capacidad de carga de implementos auxiliares que se muestran en la cabina del operador. La OSHA exige que todos los operadores de montacargas sobre terrenos ásperos sean capacitados de acuerdo con la norma OSHA 29 CFR 1910.178 (1).

Debido a las mejoras continuas de los productos, JLG Industries se reserva el derecho de realizar cambios a las especificaciones y/o equipos sin notificación previa. Esta máquina cumple o supera ASME B56.6-1998 de la manera que fueron fabricadas originalmente para las aplicaciones para las que fueron diseñadas.

Formulario N°: SS-ST10054-0605-15M
Pieza N°: 3132404
R101205
Impreso en EE. UU.



JLG Industries, Inc.
1 JLG Drive
McConnellsburg, PA 17233-9533 EE. UU.
Teléfono +1 717 485-5161
Línea sin cargos en EE. UU. 877-JLG-LIFT
Fax +1 717 485-6417
www.jlg.com

Una empresa de Oshkosh Corporation